

FEG Schweiz

Social Media

Agenda

- 1. Neue Realität**
- 2. Zielgruppen**
- 3. Reichweite**
- 4. Content Circle**
- 5. CommunityManagement**
- 6. Optimaler Beitrag**
- 7. Das Potenzial**
- 8. Tools**

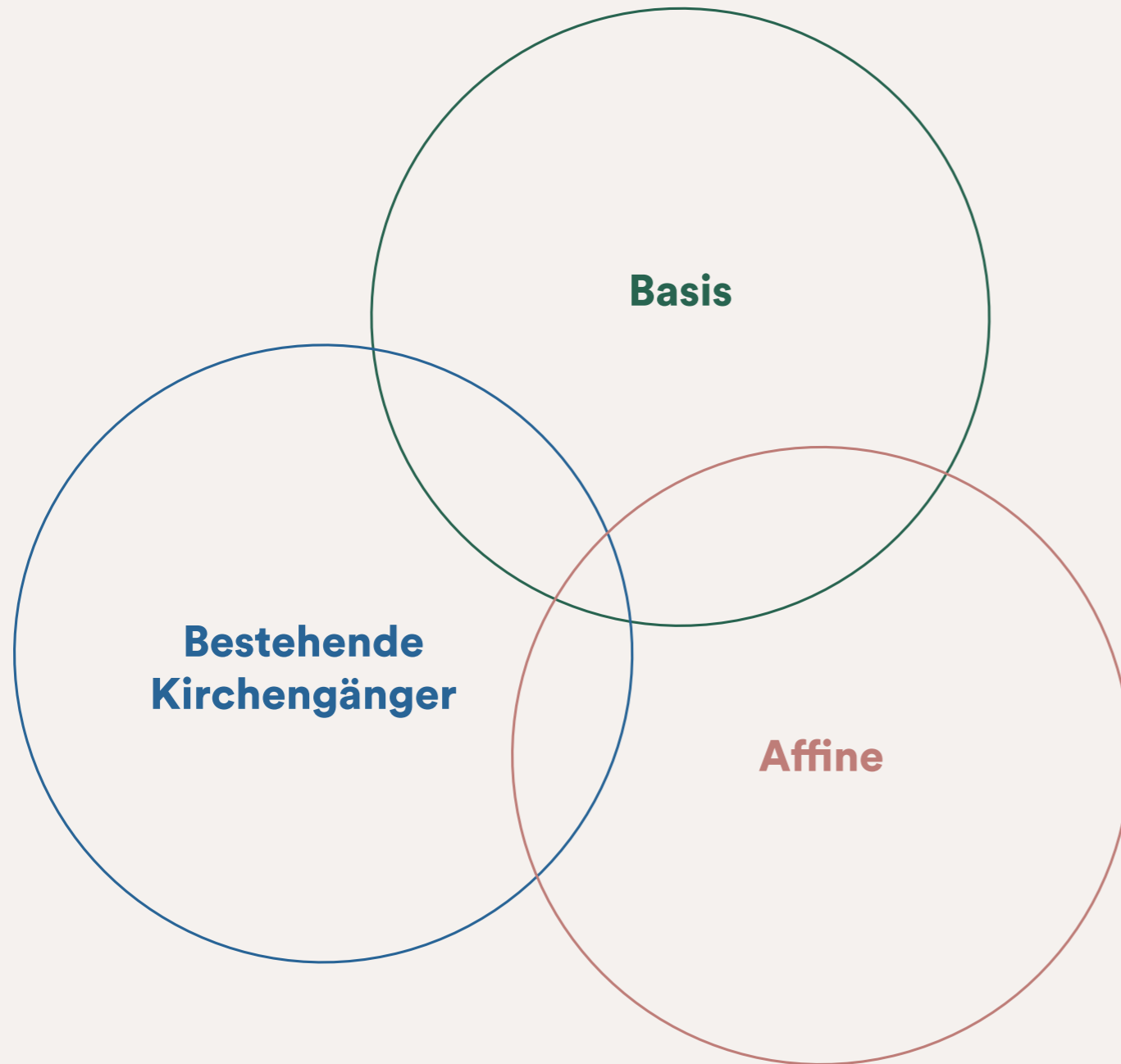
Neue Realität

Parallelwelt

**3 Stunden
45min.**

Zielgruppen

Fokus



Basis:

Die bereits bekannte Gemeinde-Basis. Man kennt sie, sie sind aktiv in den Gemeinden und geben regelmässig ihren 10ten.

Ziel: Multiplizieren & Mobilisieren

Bestehende Kirchengänger:

Personen, die ab und an zum Gottesdienst kommen ohne Mitglied zu sein. Finden die Kirche an sich interessant, sind jedoch noch zurückhaltend.

Ziel: Informieren/nützlich sein

Affine/Neu-Christen:

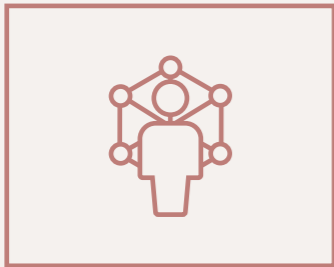
Würden gerne mal in die Kirche gehen. Müssen inhaltlich noch abgeholt werden, warum es genau diese Kirche sein soll.

Ziel: Informieren/nützlich sein

Reichweite

Interaktion = Reichweite

Was ist Interaktion?

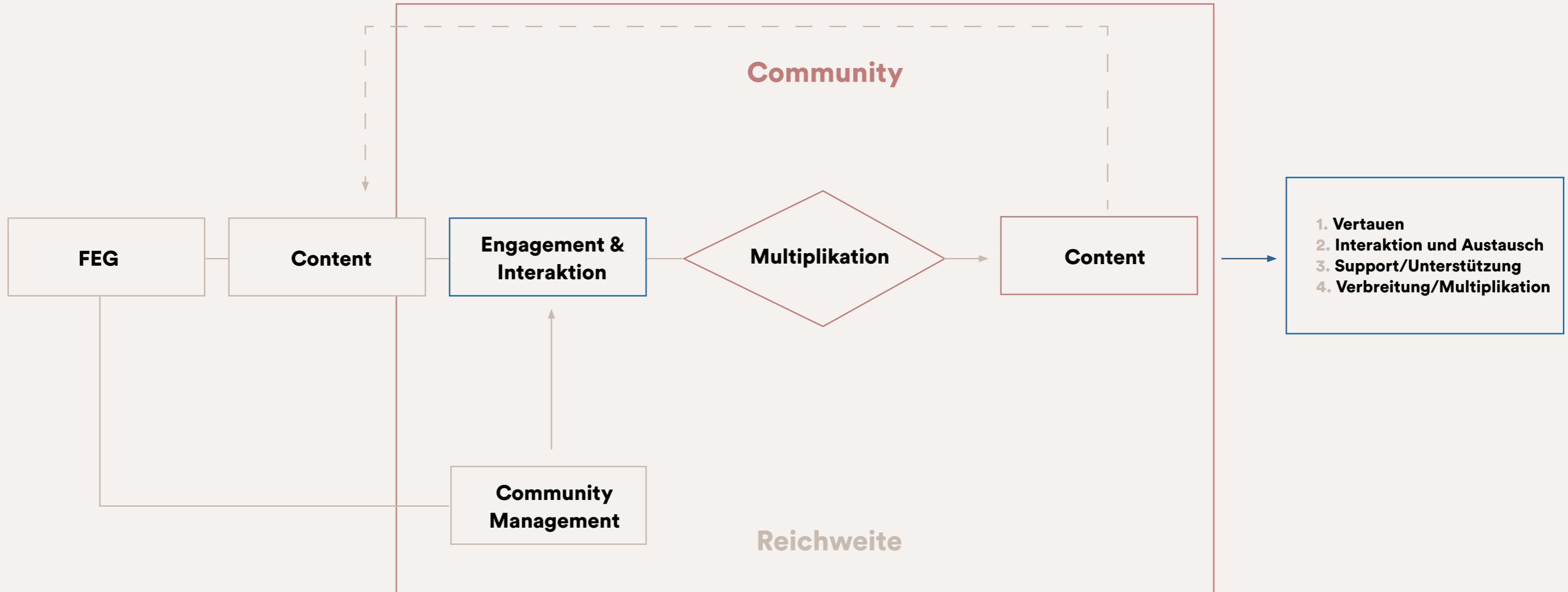


Und wie bekommt man diese hin?

- **Interessant**
- **Snackable**
- **Attraktiv**
- **Aktivierend**
- **Interaktiv**

Content Circle

Wunschscenario



Community Management (Ideen)

Das Community-Management ist der Hebel, um die organische Reichweite zu steigern.

Interaktion & Engagement

- Auf jeden Kommentar wird geantwortet
- Selbst bei schwierigen Kommentaren. Eine Nichtantwort hat i. d. R. eine schlechtere Außenwirkung
- Bei Inhaltslosen Kommentaren (Smileys) kann mit Smileys zurück geantwortet werden
- Kommentare = Engagement = Reichweite
- Bei Fragerunden und Abstimmungen/Quiz werden die besten/sinnvollsten Resultate gepostet. Wichtig hierbei ist, das möglichst immer Resultate gepostet werden
- Interessante Voraussetzungen für die Teilnahmen schaffen

Messaging

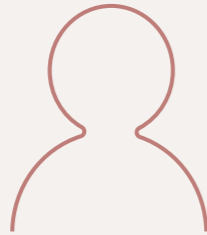
- Auf jede „sinnvolle“ Nachricht wird geantwortet
- Anders als bei den Kommentaren, die öffentlich sichtbar sind, können „unsinnvolle“ Nachrichten ignoriert werden.
- Innerhalb von max. X Stunden werden die Nachrichten beantwortet. (X wird selbstdefiniert je nach Ressourcen)
- Eine automatisierte (je nach Tool) oder generelle Nachricht erhalten alle Versender*innen

Reposting

- Alle (sinnvollen) getaggten Beiträge werden ge-repostet
- Story bei IG & FB
- Twitter speziell: Aktive Suche nach passenden Beiträgen, um diese zu reposten

Optimaler Beitrag

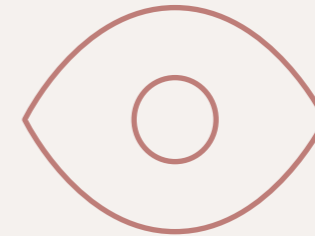
Eigenschaften



- Hochauflösende Bilder



- Prägnant aufgeführte Botschaften
- Aufmerksamkeitserregende Positionierung der Elemente



- Modernes Design
- Modulares Gestaltungskonzept das auf Botschaften/Themen basiert

Das Potenzial

Beispiel



Vorher

- Storys mit Ankündigung, dass etwas Spannendes kommt
- Countdowns
- Fragerunden, ob die Community errahnen kann, worum es geht

Veröffentlichung

- Interaktionsaufruf (Frage zur Handlung) z. B., «Bist du live dabei oder schaltest du bei SRF ein?»
- Auf Kommentare antworten
- Story vom Beitrag und Repostings und kleiner (höflich) Aufruf zum sharen, z. B. ...Teilt es mit jedem, der nicht live dabei sein kann/teilt es mit jedem, der das sehen muss»

Nachher

- Storys mit Abfrage, wer Live oder im TV dabei war
- Storys mit Abfrage, wie die Predigt war

Was für Unterstützung gibt es?



Social Management

- ✓ Social Analytics
- ✓ Social Publishing
- ✓ Social Engagement

Reports & Dashboards

- ✓ Benutzerdefinierte Reports
- ✓ Report Exports
- ✓ Skalierbarkeit

Social Analytics

- ✓ Wettbewerbsanalyse
- ✓ Follower-Analyse
- ✓ Post Performance
- ✓ Paid campaign Tracking
- ✓ Attribution

Content & Collaboration

- ✓ Kontent-Kalender
- ✓ Content Library
- ✓ Shared Inbox
- ✓ Users & Permissions

Was für Unterstützung gibt es?



Social Management

- ✓ Social Analytics
- ✓ Social Publishing
- ✓ Campaign Optimization
- ✓ Social Engagement
- ✓ Social Ads

Reports & Dashboards

- ✓ Benutzerdefinierte Reports
- ✓ Report Exports
- ✓ Skalierbarkeit

Social Analytics

- ✓ Wettbewerbsanalyse
- ✓ Follower-Analyse
- ✓ Post Performance
- ✓ Social Measurement
- ✓ Paid campaign Tracking
- ✓ Attribution

Data Management & Analysis

- ✓ Kontent-Kalender
- ✓ Content Library
- ✓ Shared Inbox
- ✓ Users & Permissions

Das Social Media-Tool

Favoriten im Vergleich



Hinzufügen aller SoMe Profilen	✓	✓
Umfangreiche Analyse-Metrics	✓	✗
Best Time to Post	✓	✓
Automatisiertes posten	✓	✓
#-Empfehlungen	✓	✓
Redaktionsplan	✓	✓
Visuelle Feedgestaltung	✓	✓
Community-Engagement (Message-Tool)	✓	✗
Link in bio page	✗	✓
Deutsche Version	✓	✗
Preis	Professional Plan 99 €/Mo	Starter Plan 18\$/Mo

Linking-Tool

Favoriten im Vergleich



Lnk.Bio

✓ Preis 0,99 \$ -> Einmalig 9.99 €

<https://lnk.bio/de/>



Linktree

✓ Preis „Free- Version“
(Reicht für "Basic-Nutzung")

<https://linktr.ee/s/pricing/>



Campsite.bio

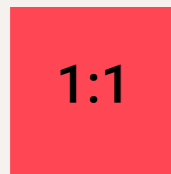
✓ Preis „Free- Version“
(Reicht für "Basic-Nutzung")

<https://campsite.bio/pricing>

Formatvorlagen

Instagram

Post



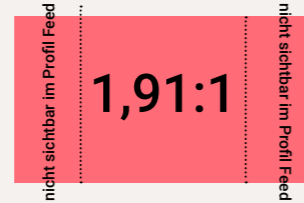
1:1

1080x1080 px



4:5

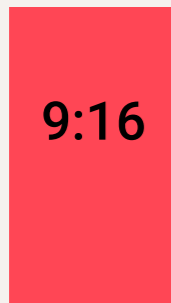
1080x1350 px



1,91:1

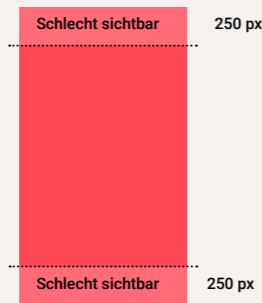
1080x608 px

Story



9:16

1080x1920 px

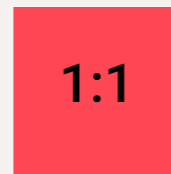


Schlecht sichtbar 250 px

1080x1920 px

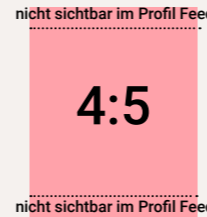
Facebook

Post



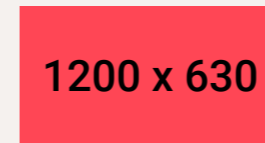
1:1

1080x1080 px



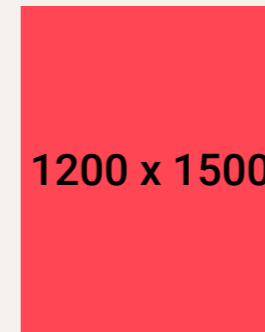
4:5

1080x1350 px



1200 x 630

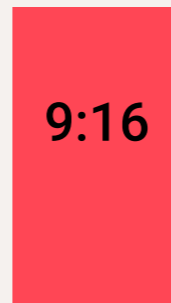
1200 x 630 px



1200 x 1500

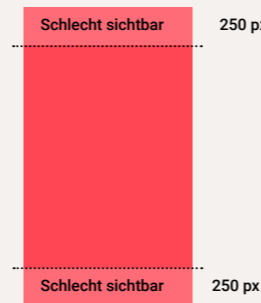
1200 x 1500 px

Story



9:16

1080x1920 px



Schlecht sichtbar 250 px

1080x1920 px

Video-Apps

Empfehlung

Zum Schneiden von Videos

- ✓ **Promeo - Inklusive SoMe-Vorlagen**
- ✓ **PowerDirector - Diverse Möglichkeiten (Pro-Tool)**
- ✓ **Quik - Videomontagen**

Empfehlungen für Untertitel

- ✓ **YouTube ->Preis Free (teilweise schlechte Umsetzung)**
- ✓ **Veed.io -> Free, Wasserzeichen & nur 10min. Pro Monat**
- ✓ **Clideo -> Preis ab 9 \$ pro Monat**